



# Martus™ 5.0

## Guide de démarrage

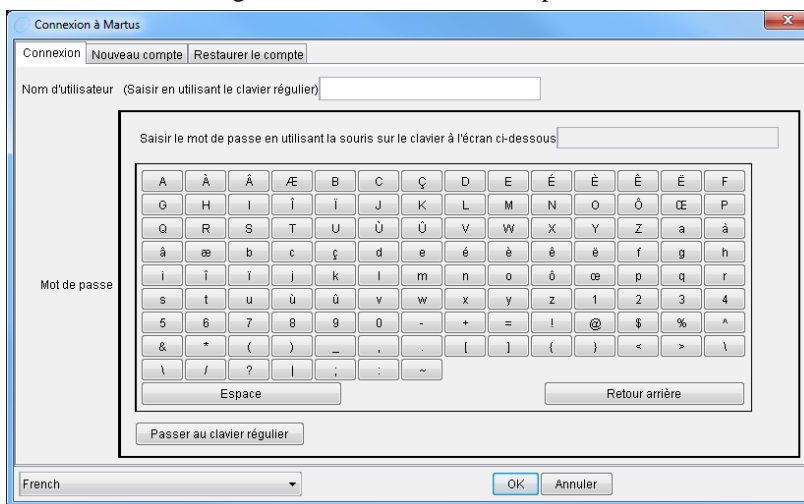
<https://www.martus.org>

### La création de compte

1. Démarrez Martus.
2. S'il n'y a pas d'autres comptes Martus sur votre ordinateur, *l'assistant de configuration Martus* sera lancé et vous guidera dans la création d'un compte. Si d'autres comptes existent déjà sur cet ordinateur, cliquez sur l'onglet **Nouveau compte** dans la boîte de dialogue de *connexion de Martus* pour lancer *l'assistant d'installation*.





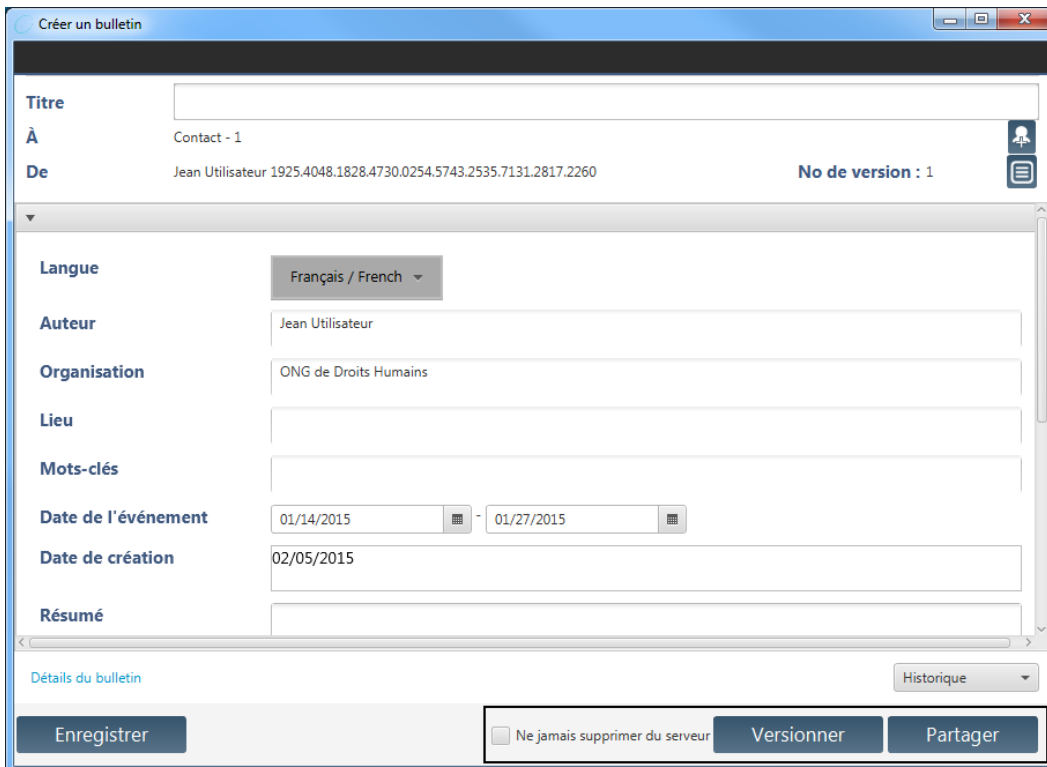
3. La prochaine fois que vous lancerez Martus, saisissez votre nom d'utilisateur et votre mot de passe dans la boîte de dialogue de *connexion de Martus* pour accéder à votre compte.



Plusieurs comptes Martus peuvent exister sur le même ordinateur. Cliquez sur l'onglet **Nouveau compte** pour créer des comptes supplémentaires ; cliquez sur **Restaurer le compte** pour restaurer des comptes à partir des fichiers de sauvegarde de clé.

## La création d'un bulletin

1. Choisir **Créer**.
2. Saisissez un *titre*.
3. Choisir l'icône **Ajouter un contact**  pour ajouter des contacts avec qui vous voulez partager le bulletin.
4. Choisir l'icône **Sélecteur de modèle**  pour choisir un modèle différent pour formater votre bulletin.
5. Saisissez les informations dans les champs appropriés du bulletin.



Créer un bulletin

Titre

À Contact - 1

De Jean Utilisateur 1925.4048.1828.4730.0254.5743.2535.7131.2817.2260 No de version : 1

Langue Français / French

Auteur Jean Utilisateur

Organisation ONG de Droits Humains

Lieu

Mots-clés

Date de l'événement 01/14/2015 - 01/27/2015

Date de création 02/05/2015

Résumé

Détails du bulletin Historique

Enregistrer  Ne jamais supprimer du serveur Versionner Partager

6. Choisir l'onglet **Pièces jointes** à l'intérieur de la fenêtre *Créer un bulletin*.
7. Choisir **Ajouter** et choisissez le fichier que vous voulez joindre.



Pièces jointes

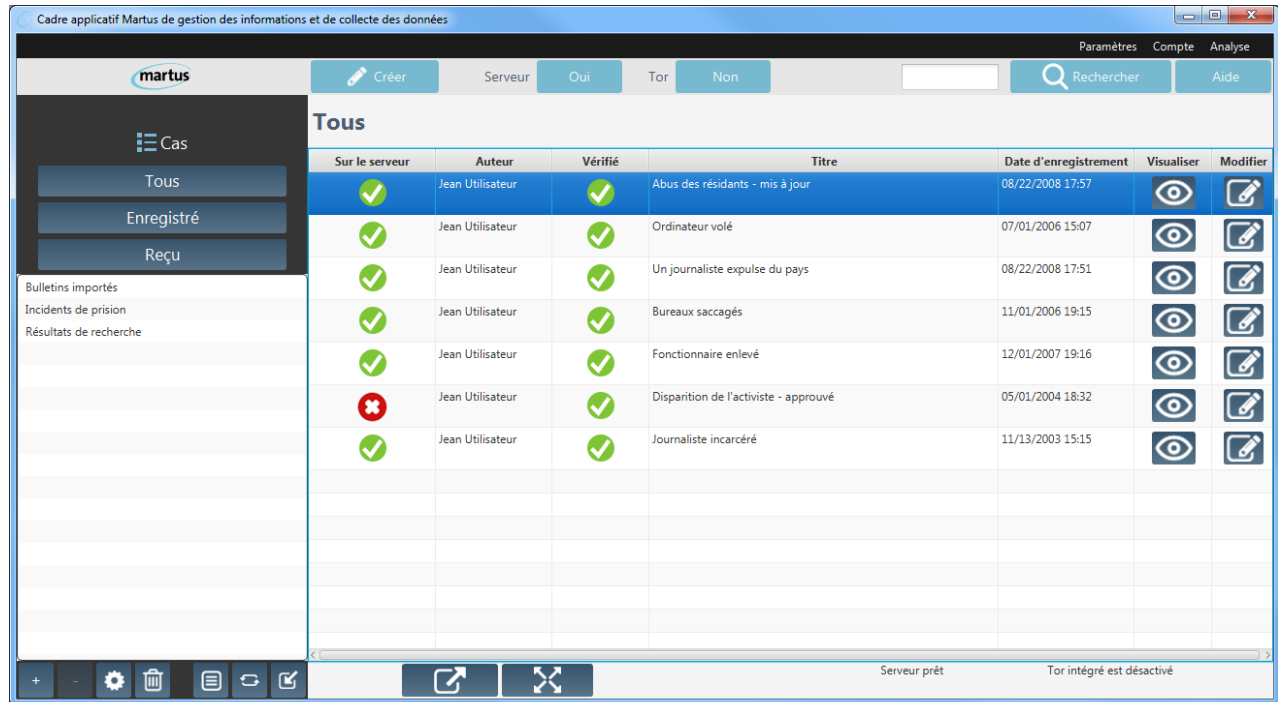
Ajouter

Nom	Taille (ko)	Visualiser	Enlever
rapport de prison.doc	4078		

8. Choisissez **Enregistrer**, **Versionner** ou **Partager**.

*Martus enregistre automatiquement sur le serveur Martus des copies de sauvegardes des bulletins enregistrés, versionnés et partagés tant que votre serveur configuré est réglé sur « Oui » (activer) dans la barre des tâches principale de Martus.*

# Gestion des bulletins



## La barre des tâches principale

- Créez un bulletin en un clic !
- Activez et désactivez votre connexion au serveur.
- Activez et désactivez l'utilisation intégrée de Tor.
- Effectuez une recherche de texte simple dans tous vos bulletins.
- Choisissez Aide pour de l'information sur votre version de Martus et pour la documentation de Martus.

## Le volet de listage des bulletins

- Triez vos bulletins d'après plusieurs champs :
  - Sur le serveur* (indique si le bulletin a été enregistré ou non sur votre serveur configuré)
  - Auteur*
  - Vérfié* (indique si le bulletin a été créé par un contact que vous avez vérifié)
  - Titre*
  - Date d'enregistrement*
- Visualisez et modifiez les bulletins selon vos besoins.
- Supprimez , exportez , déplacez et copiez les bulletins.

## La barre latérale

- Personnalisez vos libellés de cas (qui fonctionnent comme des dossiers) avec le **gestionnaire de libellés** et organisez les bulletins avec les options **Ajouter** et **Supprimer** .
- Gérez les bulletins supprimés dans la **corbeille** .
- Utilisez le **gestionnaire de modèles** pour téléverser, télécharger et modifier les modèles de saisie de données personnalisés.
- Téléversez et téléchargez les bulletins en utilisant le **gestionnaire de synchro** .
- **Importez** des bulletins dans Martus à partir de votre périphérique local.

## Trouver le bulletin dont vous avez besoin

### Effectuer une recherche simple

La recherche simple vous permet de chercher dans vos bulletins à partir de la barre des tâches principale de Martus.

1. Saisissez vos termes d'interrogation dans le champ *Recherche* de la barre des tâches principale de Martus.
2. Choisir **Rechercher**. Vos résultats de recherche seront listés dans le volet de listage des bulletins sous la section *Résultats de recherche*.

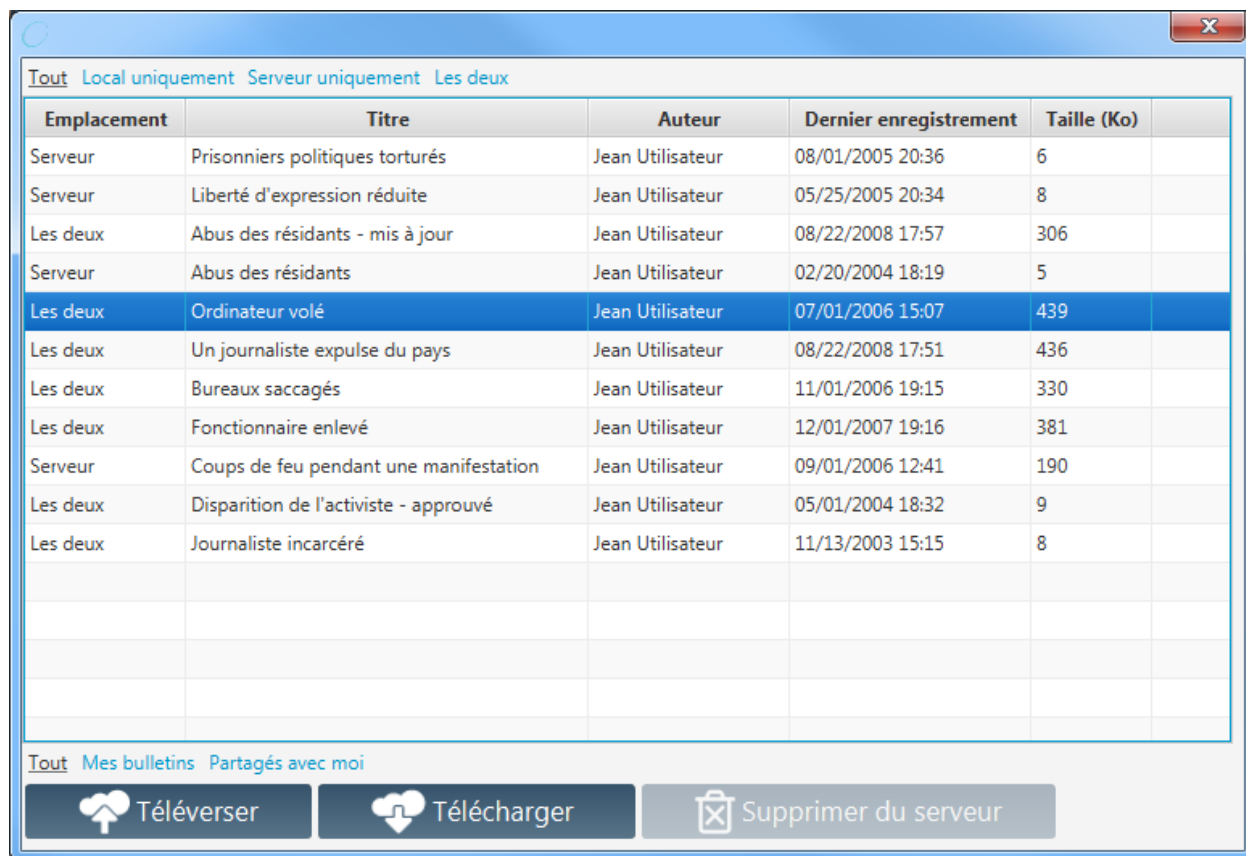


### Le téléversement, le téléchargement et la suppression de bulletins

Le **gestionnaire de synchro** de Martus vous permet de téléverser et de télécharger des bulletins vers le/du serveur, de visualiser où vos bulletins sont situés et s'ils sont de vous ou d'un contact.

1. Choisir l'icône **Gestionnaire de synchro** dans la barre latérale de Martus.
2. Choisissez le bulletin concerné.

**Note :** le **gestionnaire de synchro** pourrait ne pas apparaître immédiatement, dépendamment de la vitesse de votre connexion Internet.



Le screenshot montre une fenêtre d'application avec un menu de filtre en haut à gauche (Tout, Local uniquement, Serveur uniquement, Les deux) et une table de bulletins. La table a cinq colonnes : Emplacement, Titre, Auteur, Dernier enregistrement, et Taille (Ko). Une barre d'actions en bas propose trois options : Téléverser, Télécharger, et Supprimer du serveur.

Emplacement	Titre	Auteur	Dernier enregistrement	Taille (Ko)
Serveur	Prisonniers politiques torturés	Jean Utilisateur	08/01/2005 20:36	6
Serveur	Liberté d'expression réduite	Jean Utilisateur	05/25/2005 20:34	8
Les deux	Abus des résidents - mis à jour	Jean Utilisateur	08/22/2008 17:57	306
Serveur	Abus des résidents	Jean Utilisateur	02/20/2004 18:19	5
Les deux	Ordinateur volé	Jean Utilisateur	07/01/2006 15:07	439
Les deux	Un journaliste expulsé du pays	Jean Utilisateur	08/22/2008 17:51	436
Les deux	Bureaux saccagés	Jean Utilisateur	11/01/2006 19:15	330
Les deux	Fonctionnaire enlevé	Jean Utilisateur	12/01/2007 19:16	381
Serveur	Coups de feu pendant une manifestation	Jean Utilisateur	09/01/2006 12:41	190
Les deux	Disparition de l'activiste - approuvé	Jean Utilisateur	05/01/2004 18:32	9
Les deux	Journaliste incarcéré	Jean Utilisateur	11/13/2003 15:15	8

3. Choisissez les bulletins que vous souhaitez télécharger.
4. Choisir **Téléverser** / **Télécharger** / **Supprimer du serveur**.